



# MARTI



[www.abmarti.ch](http://www.abmarti.ch)



**IHR ANSPRECHPARTNER  
ZUM THEMA ENTWÄSSERUNG**

**AB MARTI AG** | Grande Ferme 8 | Postfach 242 | 3280 Murten | Tel. 026 672 34 34



# WIR UNTERHALTEN IHRE ENTWÄSSERUNGSANLAGE – SIE SCHONEN IHR BUDGET

Gemäss den aktuell geltenden Vorschriften sollen Entwässerungseinrichtungen von privaten Liegenschaften, Industriebetrieben, Restaurants oder auch Garagen periodisch kontrolliert und unterhalten werden. Für die Einhaltung dieser Vorschriften sind Sie als Eigentümerin oder Eigentümer zuständig, das Team der AB Marti AG unterstützt Sie gerne bei der Umsetzung.

Wir übernehmen für Sie den professionellen Unterhalt Ihrer Entwässerungsanlagen. Wir kümmern uns darum, dass Grundstücke und Gebäude vorschriftsmässig und sicher entwässert

werden. Ausserdem sorgen wir für ein sicheres und ökologisches Entleeren von Klärgruben, Öl-, Fett und Sandabscheidern, aber auch von Industriegruben, Faultürmen, etc. Dabei setzen wir moderne und ressourcenschonende Technik ein, die nicht nur die Umwelt, sondern auch Ihr Budget schont.

Je nach Wunsch können Sie unsere Leistungen im konkreten Bedarfsfall in Anspruch nehmen oder sich mit einem Abonnement langfristig das Rundum-Sorglos-Paket sichern – wir beraten Sie gerne.



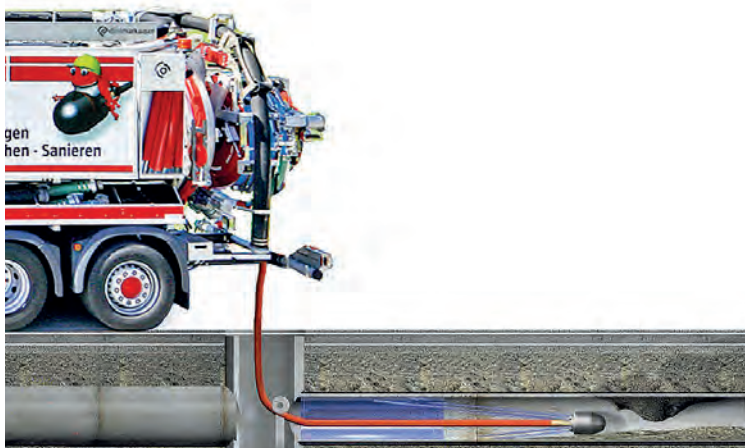
## SAUGARBEITEN/SCHACHTENTLEERUNGEN/ ENTSTOPFUNGEN



- Strassenschächte
- Schlammsammler
- Öl-, Fett- und Sandabscheider
- Sickergruben
- Industriegruben
- Sonderabfälle
- Klärgruben
- Rohre/Siphons Dichtigkeit
- Klein- und Grossfahrzeuge mit Spezialwerkzeug
- Ausrüstungen für Gefahrgut ADR/SDR
- Fahrzeug für mobile Schlammaufbereitungen



## KANALREINIGUNGEN



- Reinigen
- Spülen
- Fräsen
- Mit Spezialwerkzeugen
- Leitungssysteme aller Grössen



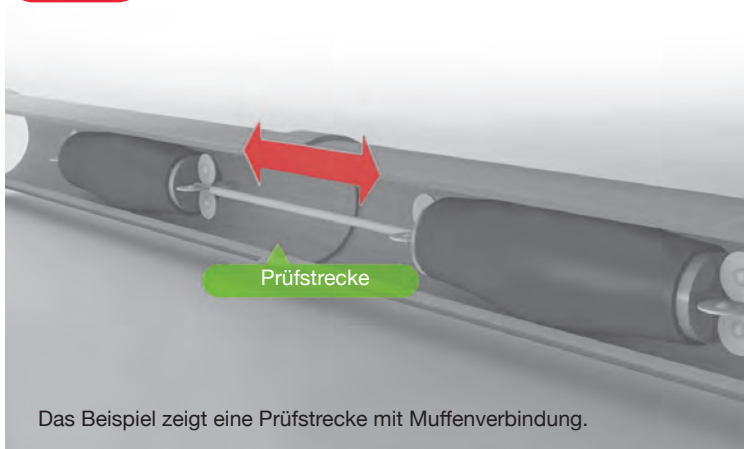
## ZUSTANDSANALYSEN VON LEITUNGSSYSTEMEN UND SCHÄCHTEN/ INSPEKTIONSARBEITEN



- Qualitativ hochwertige Videoaufnahmen von Leitungssystemen aller Grössen
- Untersuchungsberichte
- Sanierungsvorschläge aufgrund der Inspektionsergebnisse
- Beratungen



## DICHTHEITSPRÜFUNGEN



- Abwassersysteme
- Kanalabschnitte
- Muffendichtungen
- Während Bauphasen, bei Neubauten, bei bestehenden Bauwerken, nach Sanierungen



## KANAL- UND SCHACHTSANIERUNGEN



Glasfaserschlauch für Grosskanal

1. Kanalwand
2. Aussenfolie mit UV-Schutz
3. Imprägnierte Glasfaser
4. Glasfaserschicht
5. Chemieschutzschicht
6. Innenfolie
7. PE-Folie als Schutz beim Einziehen

- Schadensanierungen ohne Aufgraben
- Vorbereitungsarbeiten mit Robotersystemen
- Verschiedenste Materialsysteme je nach Rohr- und Schachtart
- Seitenanschlüsse in Kanalisationssystemen



## RICHTWERTE FÜR **REINIGUNGSINTERVALLE**

Objekt	Kontrollmethode – Reinigungsmethode	Intervall
Öffentliche Misch-, Schmutz- und Wasserkanäle inkl. Kontrollschächte	Hochdruckreinigung	1 – 3 Jahre
Öffentliche Regenwasserkanäle, Drainagen, eingedolte Gewässer und Durchlässe inkl. Kontrollschächte	Hochdruckreinigung	1 – 3 Jahre
Sickerleitungen	Hochdruckreinigung	1 – 3 Jahre

## RICHTWERTE FÜR **KONTROLL- UND INSPEKTIONSINTERVALLE**

Objekt	Kontrollmethode	Intervall
Öffentliche Misch-, Schmutz- und Wasserkanäle inkl. Kontrollschächte	Optische Inspektion mittels Kanalfernsehanlage/-Kamera	5 – 10 Jahre
Öffentliche Regenwasserkanäle, Drainagen, eingedolte Gewässer und Durchlässe inkl. Kontrollschächte	Optische Inspektion mittels Kanalfernsehanlage/-Kamera	10 – 15 Jahre
Sickerleitungen	Optische Inspektion mittels Kanalfernsehanlage/-Kamera	25 Jahre

Diese Richtwerte können auch für private Anlagen angewendet werden.



[www.abmarti.ch](http://www.abmarti.ch)

# IHR ANSPRECHPARTNER ZUM THEMA ENTWÄSSERUNG



**AB MARTI AG** | Grande Ferme 8 | Postfach 242 | 3280 Murten | Tel. 026 672 34 34